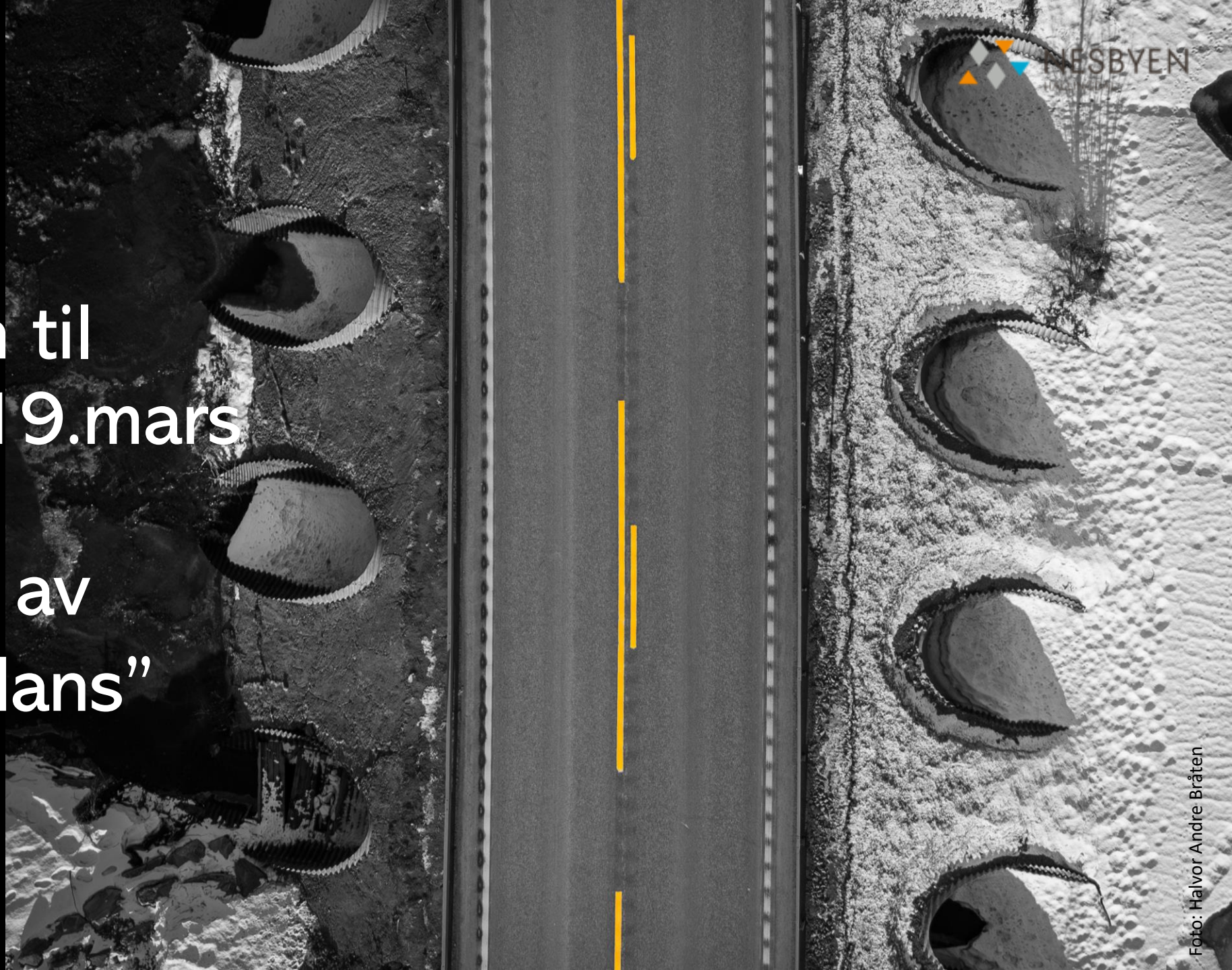




Velkommen til  
folkemøte 19.mars

Oppfølging av  
flommen "Hans"





Nesbyen  
kommune

# Sammen for Nesbyen

## Hva?

Forutsigbarhet og trygghet for prosess

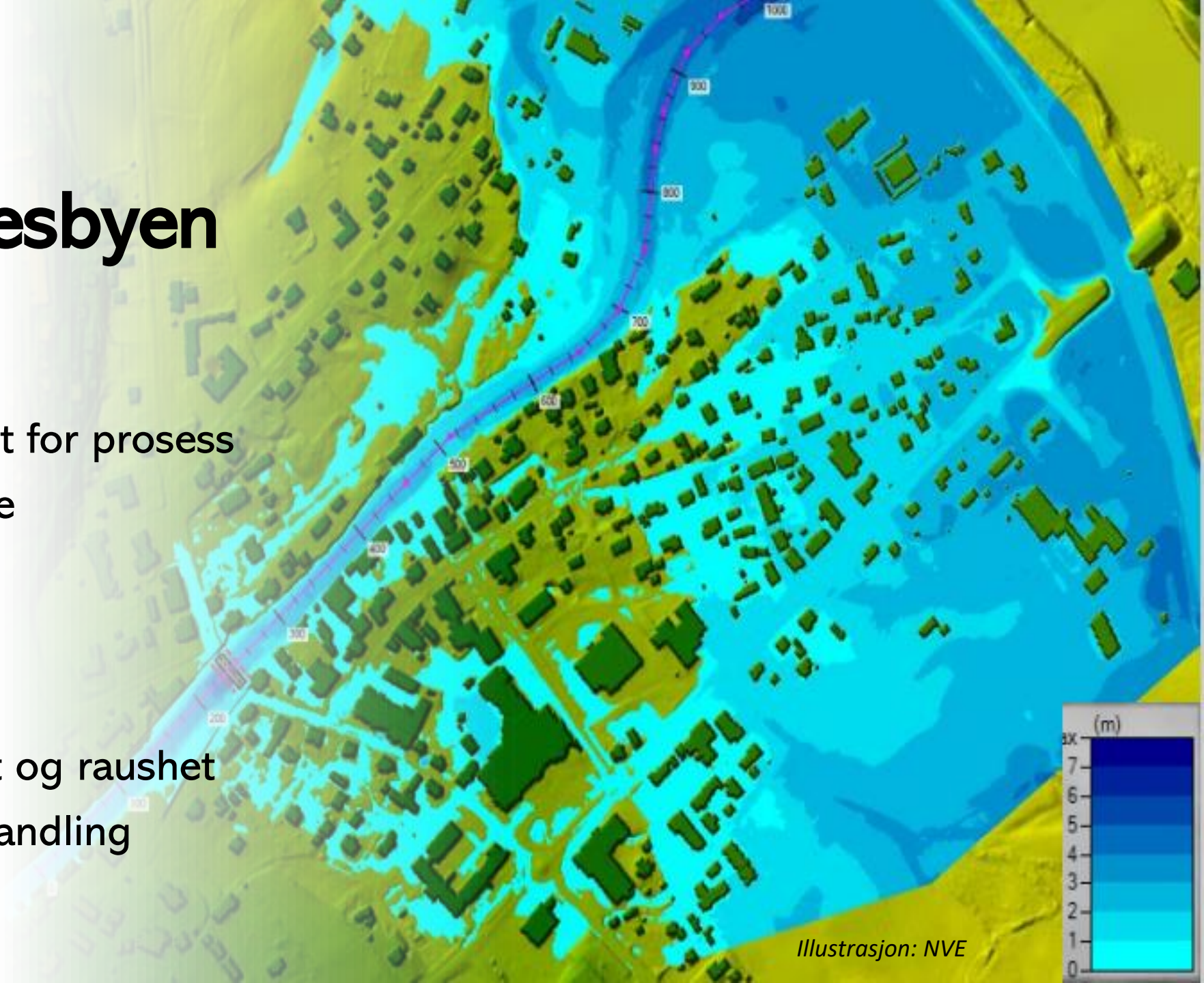
Ivaretagelse av den enkelte

Hensynet til helheten

## Hvordan?

Åpenhet, ærlighet, respekt og raushet

Treffpunkter, dialog, samhandling



Illustrasjon: NVE



Nesbyen  
kommune

Fra operativt krise til  
langsiktig plan

Slik jobber kommunen  
med helhet og deler

Planverk og  
rammeverk som  
påvirker

Stort tverrfaglig  
samarbeid – mange  
ulike roller og aktører

“Vi sammen”  
– hjelp og støtte  
- involvering

Kommunikasjon  
og  
samhandling fremover

# Fokusområder for Nesbyen kommune

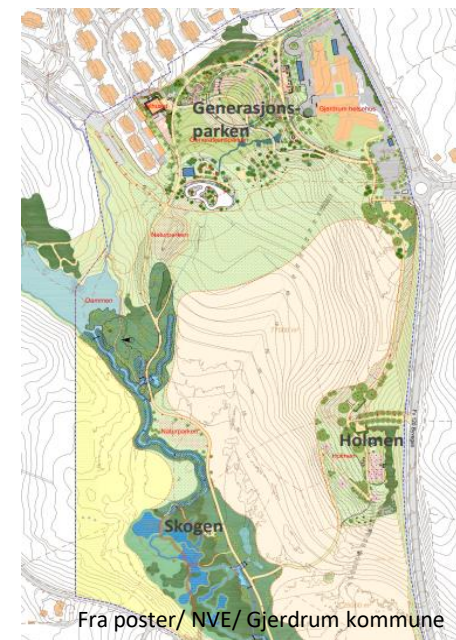
## Flomsikring Nesbyen



## Infrastruktur



## Lokalmiljø, landskap og natur





Nesbyen  
kommune

**Ellen Christina Xylander Skaug**  
[ellen.skaug@nesbyen.kommune.no](mailto:ellen.skaug@nesbyen.kommune.no)

**Telefon: 901 76 850**





Nesbyen  
kommune

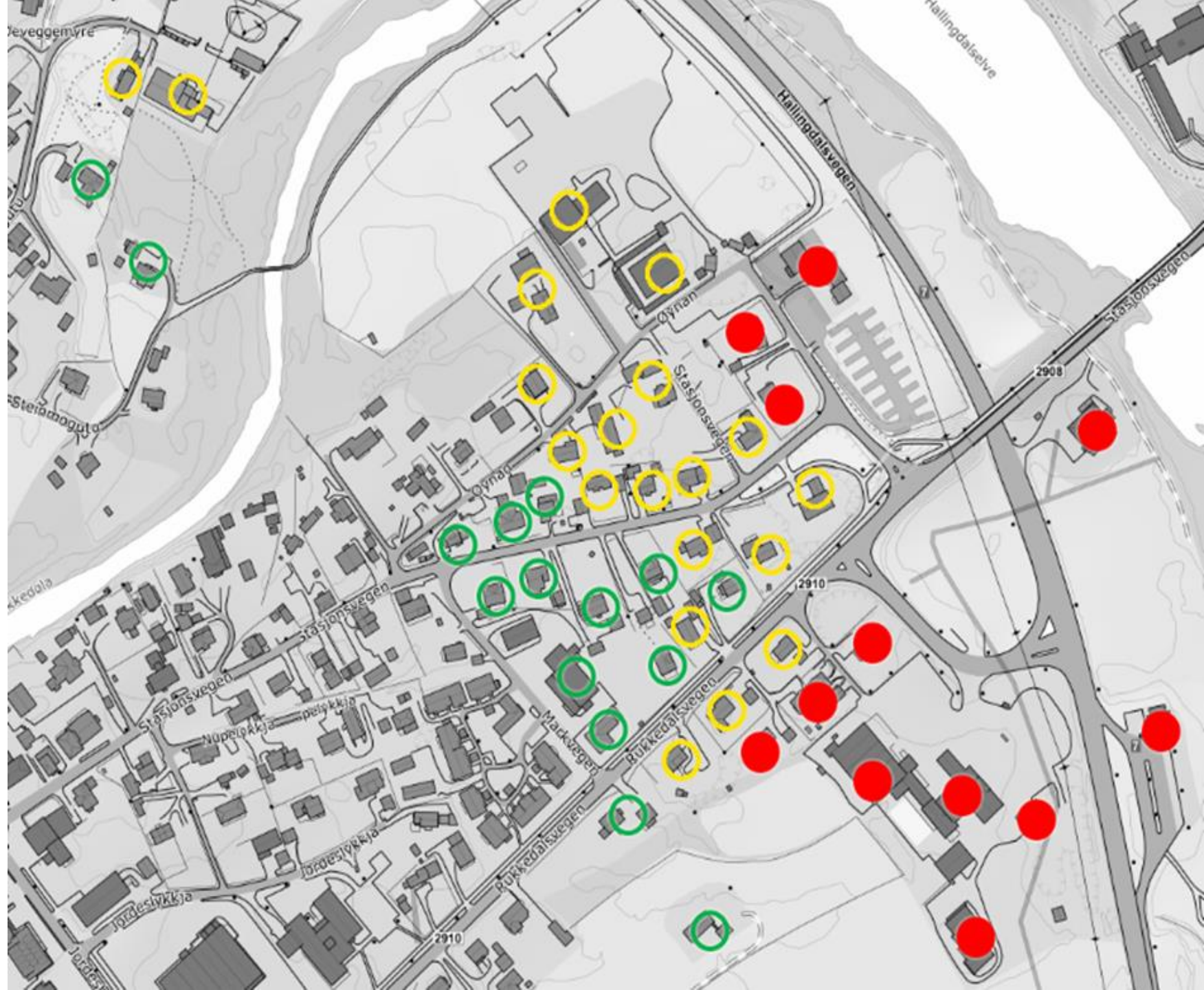
# Hvor står vi?

Bygge- og deleforbudet etter  
plan- og bygningsloven § 28-1

12 røde

15 grønne

20 gule





Nesbyen  
kommune

# Valg

- Hva må den enkelte ta med inn i egne vurderinger?
- Bygge- og deleforbudet etter plan- og bygningsloven § 13-1





Nesbyen  
kommune

# Prosjekter og fremdrift





# Fokusområder for Nesbyen kommune

Kommunens og innbyggernes interesser

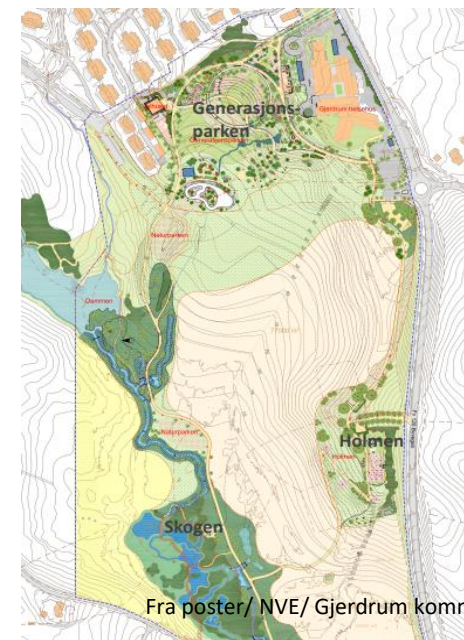
## Flomsikring Nesbyen



## Infrastruktur



## Lokalmiljø, landskap og natur





Nesbyen  
kommune



Hva skjer og til hvilken  
tid?



Nasøyen  
kommune

# Hva jobber kommunen med nå?

Utlasting Rukkedøla

Erosjonssikring  
Rukkedøla

Bygge og deleforbud

VA-Flomskader  
Rukkedalen

Flomsikringstiltak, RV-7,  
NVE/ Statens vegvesen

Kommunale bygg/  
forsikringsoppgjør

Opprydding i  
Hallingdalselva

Klimatilpasningsprosjekt

Opprydding etter Hans



Nesbyen  
kommune

# Andre aktører som jobber for "Nesbyen"

---

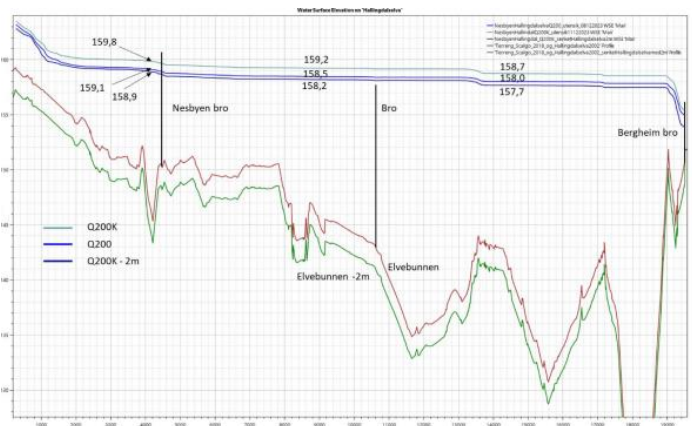
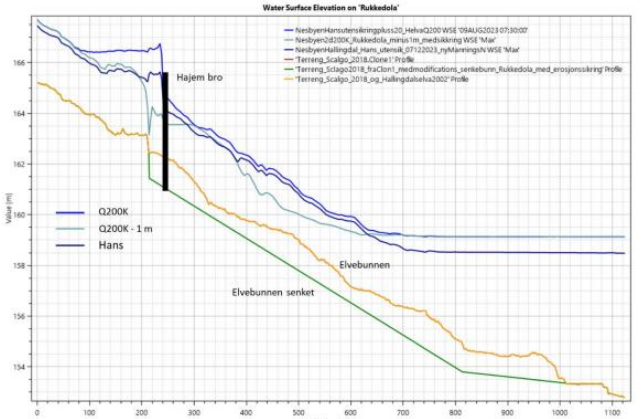
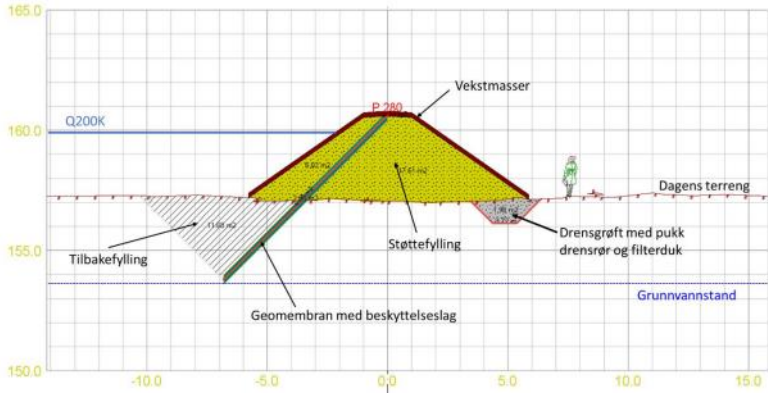
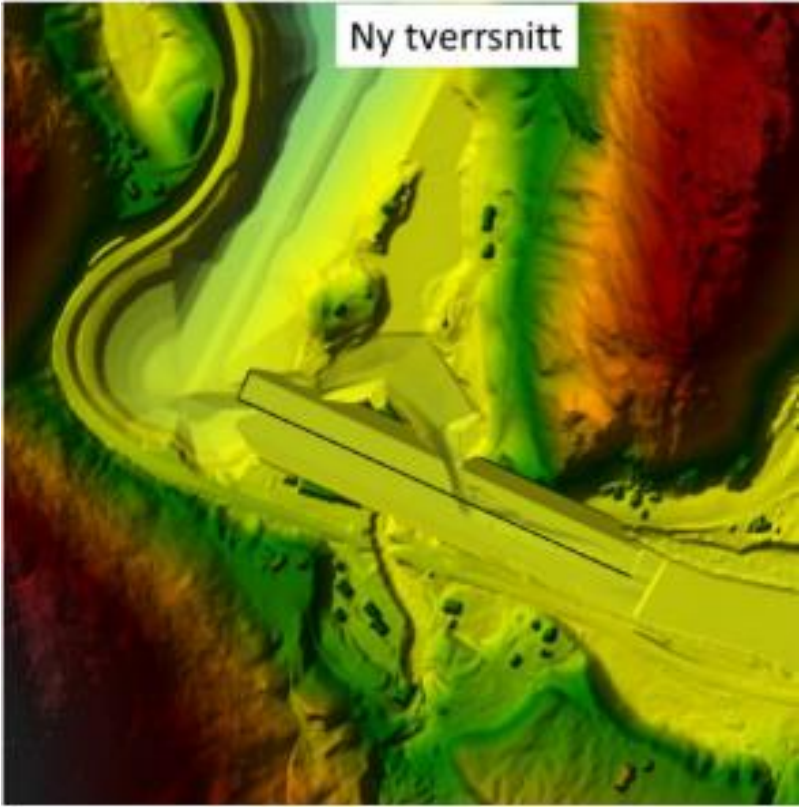
## NVE

- Kartlegge hva slags muligheter som finnes for Nesbyen?
- Utlasting i Rukkedøla
- Prøveboring og kartlegging av grunnforhold
- Nye flomkart

## Statens vegvesen

- Vurderer heving av RV-7
- Omkjøringsveg til RV- 7
- Ny trase med nytt kryss



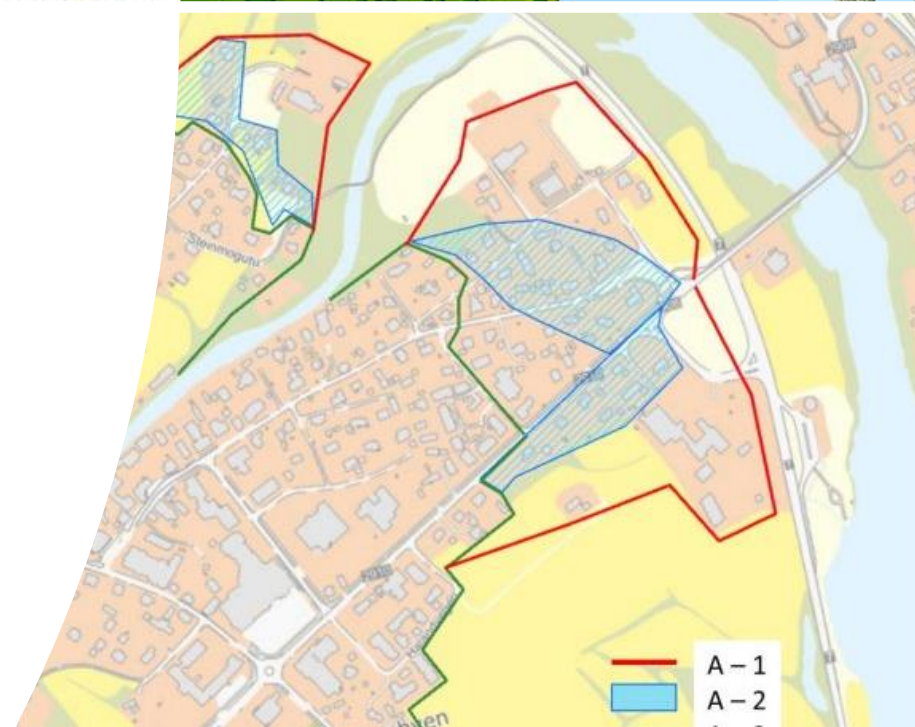
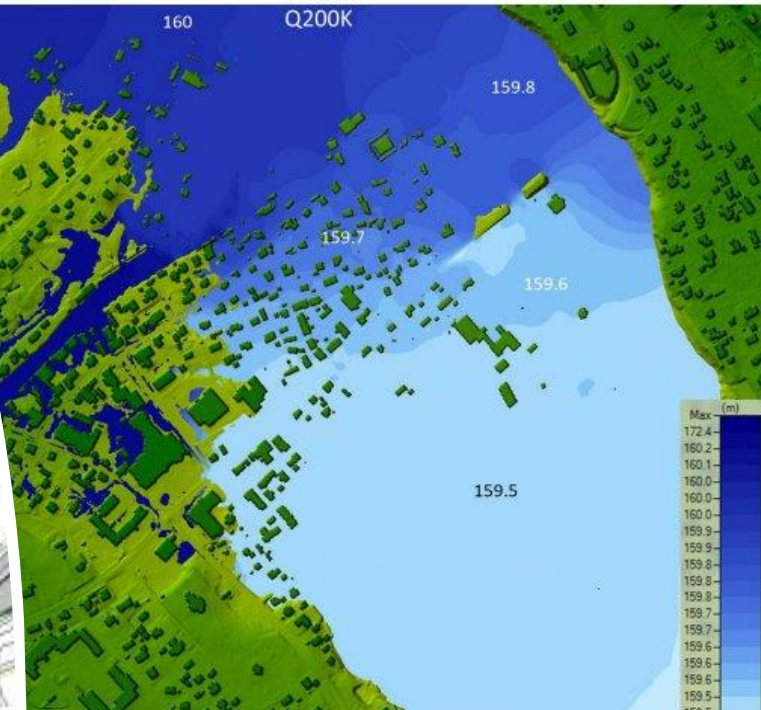


# Hva er det NVE kartlegger?



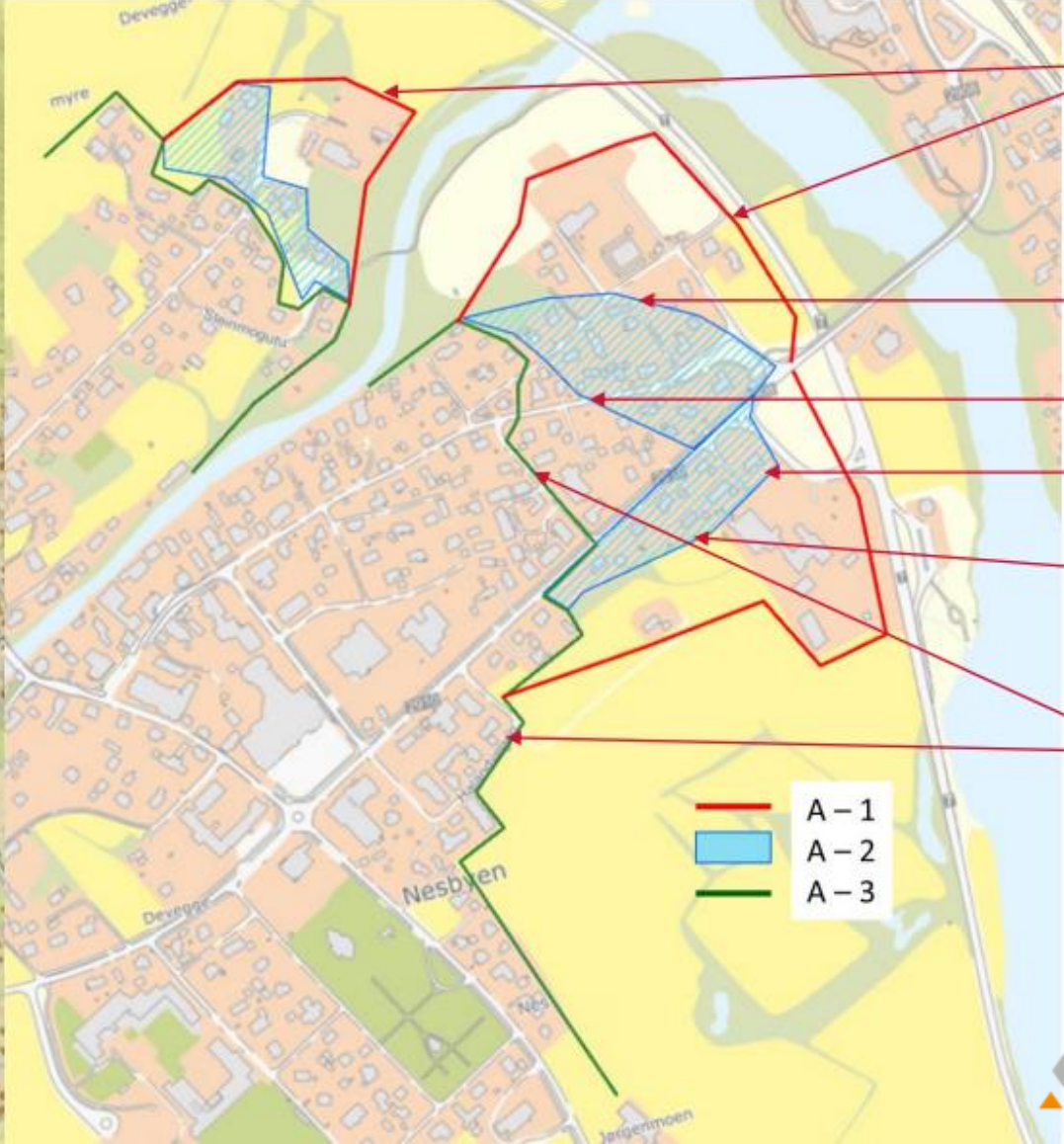
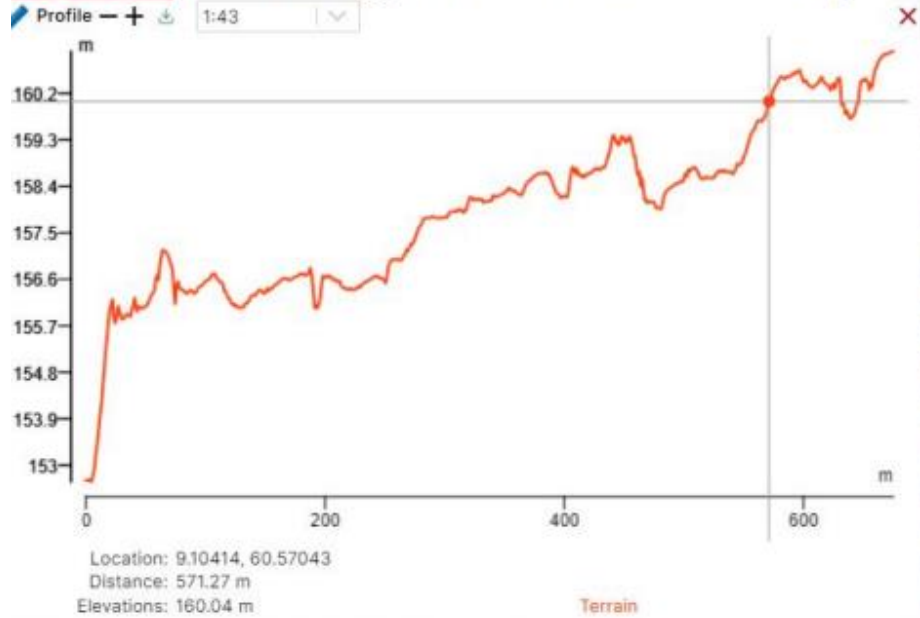
# Flomsikring med voll

---





# Mulig flomverk – Høyde av flomverk for sikring mot Q200 (Q200K)



- ~4,5 m (~5,3)
- ~3,5 m (~4,3)
- ~2,5 m (~3,3)
- ~4 m (~4,7)
- ~3,5 m (~4,3)
- ~1,5 m (~2,3)

# NVEs anbefaling til kommunen

- NVE har engasjerer konsulent til å jobbe med alle problemstillingene ( avklart før påske)
- Arbeidet legges frem i september 24 med anbefaling om ett tiltak
  - blir det voll/flomverk vil denne inneholde plassering

## **HVA skal politikerne ta stilling til å vedta?**

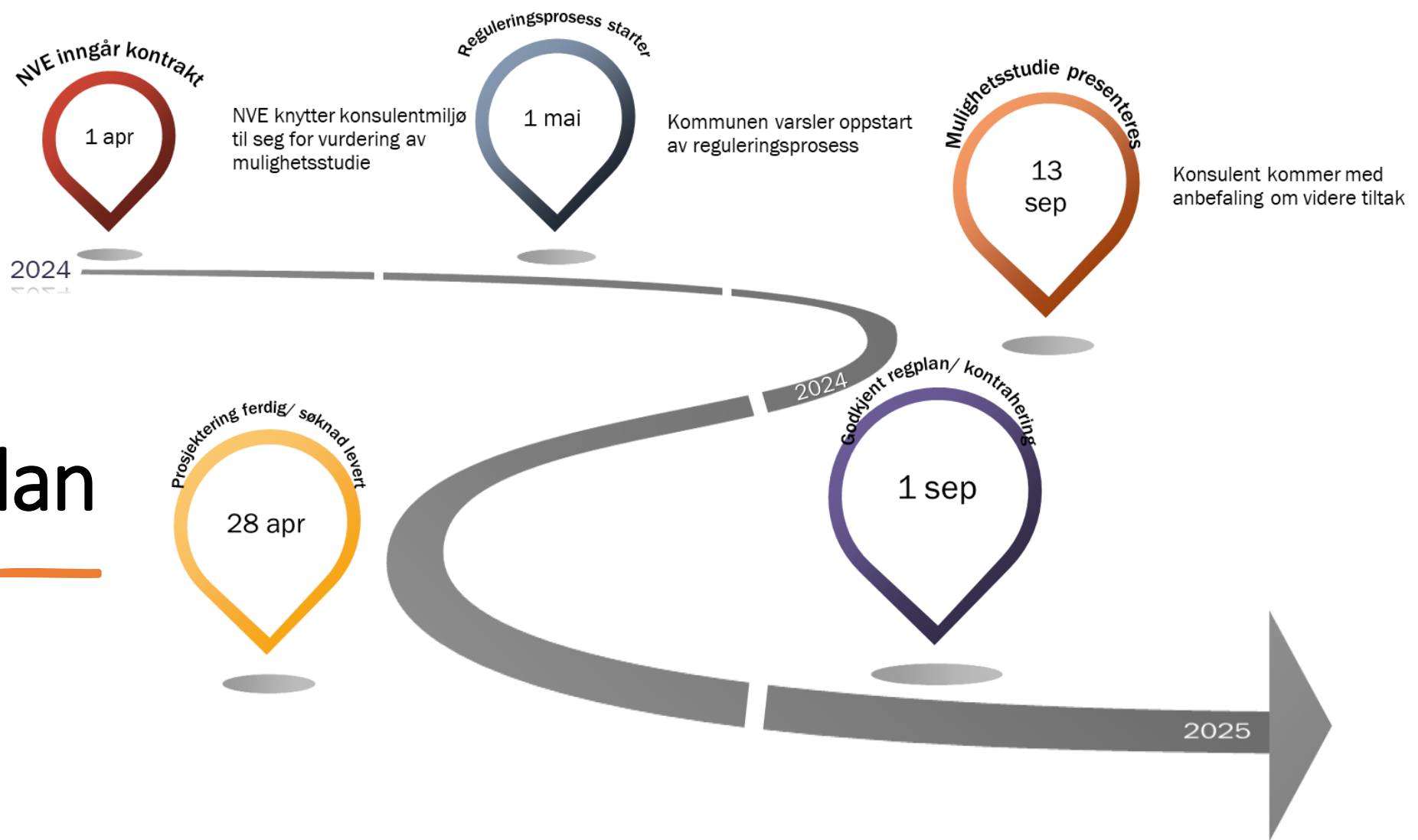
- Avgrensning av reguleringsplan
- Om kommunen skal gå videre med anbefalingen fra NVE





Nesbyen  
kommune

# Fremdriftsplan



# Hva skal vi bidra med?

## Innbyggerinvolvering

Innspill til reguleringsplan  
Høringspart i planarbeidet

## Legge til rette for sentrumsutvikling

Dette presenteres for politisk nivå gjennom gode  
planstrategier

## God informasjon

Etablere infoside på kommunens hjemmeside,  
nyhetsbrev, "Bentes flood corner"

## Tenke nytt i ei vanskelig tid

Bruke de ressursene som er mulig til å tenke  
klimasmartsentrum, utforme varige gode tiltak

## Sørge for at alle veit vår sak

Politikere og administrasjonen må representere  
kommunen slik at "prestisjeprosjektet" Nesbyen  
får det som skal til for utvikling og varige løsninger



Fra poster/ NVE/ Gjerdrum kommune





Fra poster/ NVE/ Gjerdrum kommune



## Vi går sammen fra krise til ny fremtid

- Det gode liv i Nesbyen
- Sentrumsutvikling
- Boliger for alle
- Klima påvirker oss
- Stolthet – fellesskap

Vi & Sammen

An aerial photograph of a snowy landscape. In the center, a reindeer stands in a snow-covered field. A series of hoof prints leads from the top of the frame down to the reindeer. Above the reindeer, a paved road with yellow dashed lines runs horizontally. Above the road, another series of hoof prints leads from the top edge of the image down to the road. The scene is captured from a high angle, showing the texture of the snow and the shadows cast by the reindeer and the road.

Takk for oss